



PLAYA NORTE

UBICADO EN EL EMBLEMÁTICO **PASEO CLAUSSEN**, UNA DE LAS ZONAS CON MAYOR HISTORIA Y PLUSVALÍA EN MAZATLÁN.

DISEÑADO CON UNA ARQUITECTURA **INNOBVADORA** Y **EXCLUSIVA**.

ATRÉVETE A VIVIR FRENTE AL MAR Y DISFRUTAR DE SUS INIGUALABLES ATARDECERES.

¡Vive Mazatlán!

EL LUJO DE
VIVIR FRENTE AL MAR





PLAYA NORTE

TORRE DE:

20 NIVELES

46 UNIDADES

15 DEPARTAMENTOS

125M2

15 DEPARTAMENTOS

97M2

15 DEPARTAMENTOS

44M2

1 PENTHOUSE

282M2

AMENIDADES

- SPA
- GIMNASIO
- RESTAURANTE/BAR
- INFINITY POOL
- CO WORKING





Infinity Pool



Bar

Restaurante/Bar

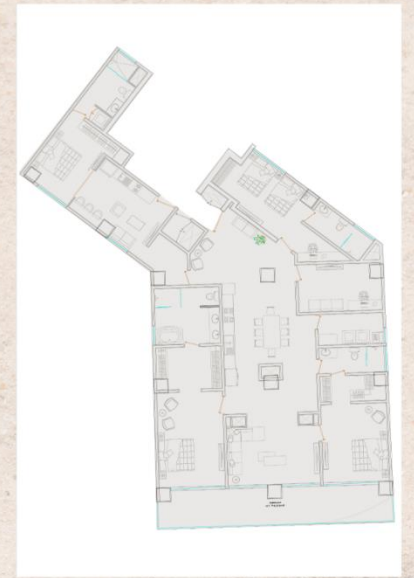


Sauna





Gimnasio



EN NIVEL 20

282M²

 4 RECÁMARAS


 4 BAÑOS

 SALA

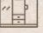
 COCINA EQUIPADA

 TERRAZA

 CUARTO DE LAVADO

 ESTACIONAMIENTO

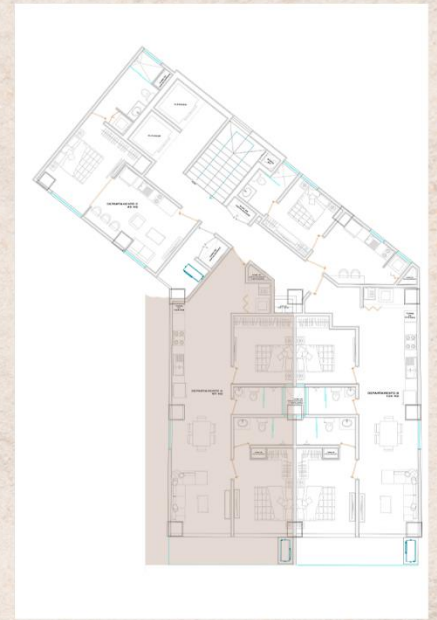
 PISOS CERÁMICOS

 CLOSETS








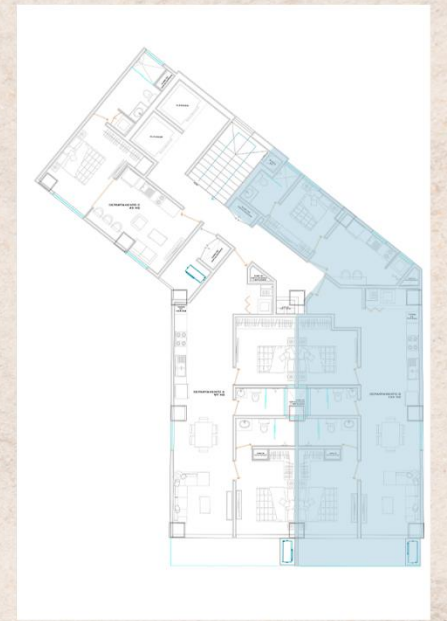


MODELO A

EN NIVEL 5-19

97 M²

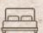


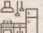

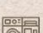


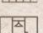
-  2 RECÁMARAS
-  2 BAÑOS
-  SALA
-  COCINA EQUIPADA
-  TERRAZA
-  CUARTO DE LAVADO
-  ESTACIONAMIENTO
-  PISOS CERÁMICOS
-  CLOSETS



MODELO B

EN NIVEL 5-19

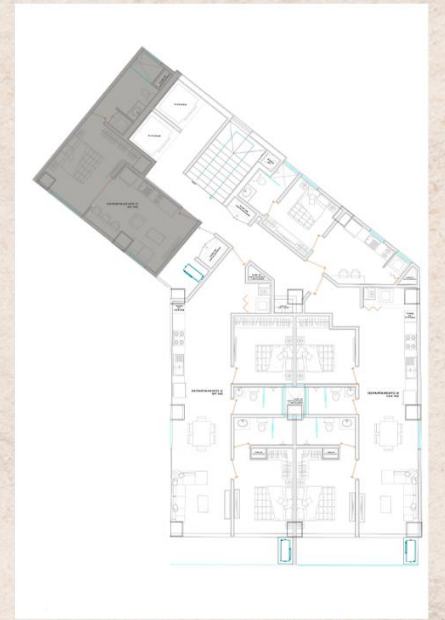
125M²

-  3 RECÁMARAS
-  3 BAÑOS
-  SALA
-  COCINA EQUIPADA
-  TERRAZA
-  CUARTO DE LAVADO
-  ESTACIONAMIENTO
-  PISOS CERÁMICOS
-  CLOSETS








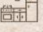
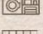
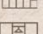
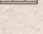




LOFT

EN NIVELES 5-19

44 M²

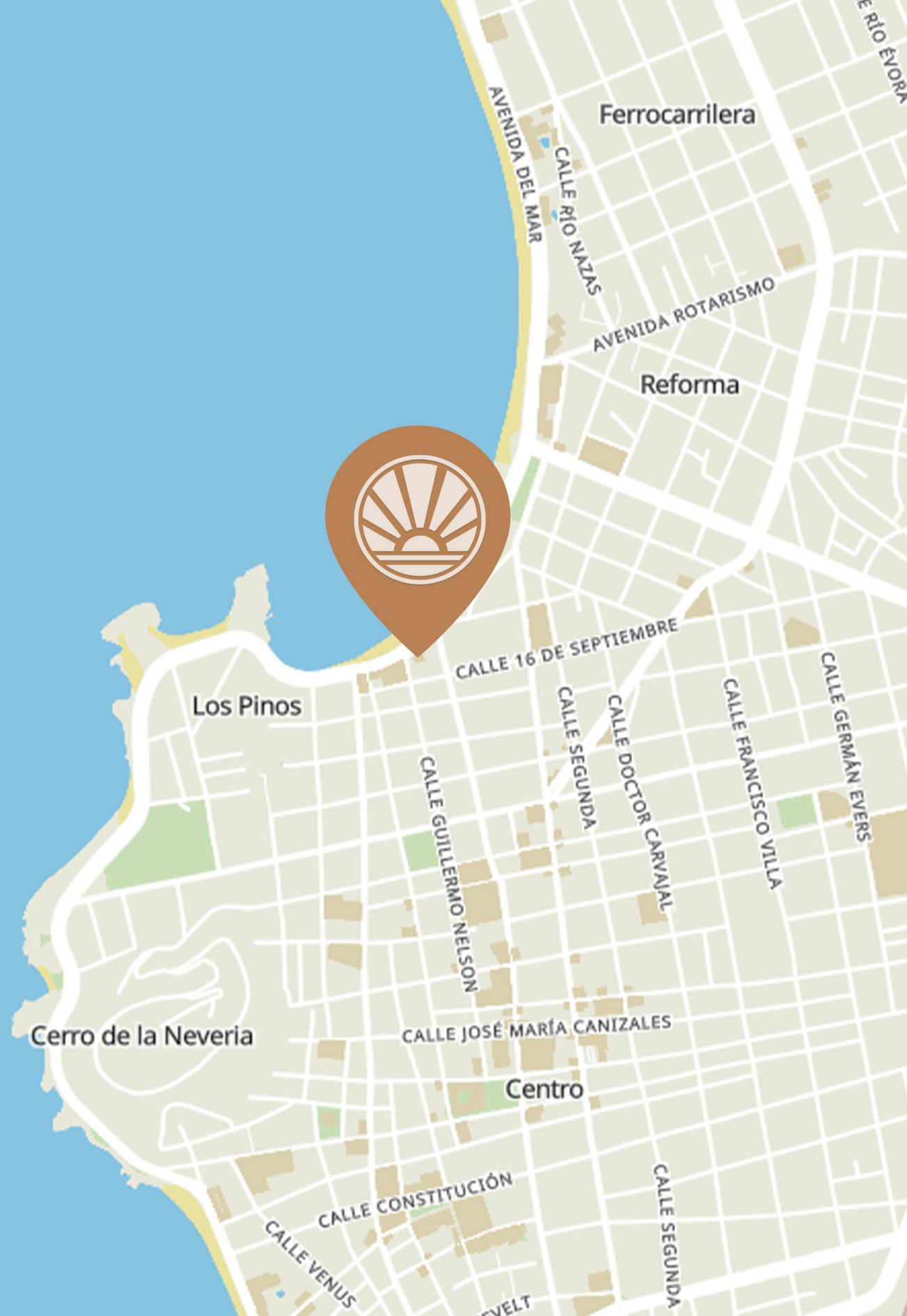
-  1 RECÁMARA
-  1 BAÑO
-  SALA
-  COCINA EQUIPADA
-  CUARTO DE LAVADO
-  PISOS CERÁMICOS
-  CLOSETS







UBICADO EN AV. PASEO CLAUSSEN
NÚMERO #2713



Ferrocarrilera

Reforma

Los Pinos

Cerro de la Neveria

Centro

AVENIDA DEL MAR

CALLE RÍO NAZAS

AVENIDA ROTARISMO

CALLE 16 DE SEPTIEMBRE

CALLE SEGUNDA

CALLE DOCTOR CARVAL

CALLE FRANCISCO VILLA

CALLE GERMAN EVERS

CALLE GUILLERMO NELSON

CALLE JOSÉ MARÍA CANIZALES

CALLE CONSTITUCIÓN

CALLE VENUS

CALLE SEGUNDA

VELT